

# **СФЕРА ВЛИЯНИЯ**

информационно-аналитический журнал

## **«Рейтинг Пензенских телеканалов»**

(январь 2006 - апрель 2007 )

**ОТЧЕТ**

## **Цель исследования**

Основной целью исследования является определение рейтинга региональных телеканалов г. Пензы и области частичного цикла вещания («11 канал», «ТВ Экспресс», «22 канал», «РТР-Пенза») в части выбора источника получения информации о событиях в области, а также предпочтения канала в утренние часы эфира.

## **Задачи исследования**

Определение совокупного рейтинга информационных программ пензенских каналов.

Определение предпочтений различных половозрастных групп в части информационного вещания пензенских каналов в том числе и в утренние часы.

## **ОБЪЕКТ ИССЛЕДОВАНИЯ**

Объектом исследования является население г. Пензы старше 15 и младше 71 года.

## **МЕТОД СБОРА ИНФОРМАЦИИ**

Исходя из целей и специфики исследуемой категории, методом сбора информации выбрано телефонное интервью по телефонной базе города, имеющей привязку к месту проживания респондента.

## **ОПРЕДЕЛЕНИЕ ВЫБОРОЧНОЙ СОВОКУПНОСТИ**

Генеральная совокупность состоит из жителей г. Пенза старше 15 и младше 71 года

Предварительные оценки аудитории показали, что гипотеза о том, что генеральная совокупность распадается на группы в зависимости от района проживания в г. Пензе, необоснована, и зависимость результатов от географии проживания незначительна. Следовательно, принято деление только на группы по половозрастным признакам.

## **СБОР ДАННЫХ**

Сбор и анализ данных проведен группой маркетинга журнала «Сфера Влияния», проверка погрешности результатов – пензенским филиалом ульяновского фонда «Перспектива».

## **СУММАРНЫЙ ОБЪЕМ ВЫБОРКИ**

Общее количество проведенных интервью за отчетный период – 15 000.

## **СТАТИСТИЧЕСКИЕ СВОЙСТВА ВЫБОРКИ**

Принимается гипотеза: факторы, увеличивающие статистические ошибки выборки (ступенчатость) и уменьшающие их (квотность), в среднем погашают друг друга. Предполагается, что статистические свойства выборки аппроксимируются свойствами простой случайной выборки.

## **НЕЗАВИСИМЫЙ КОНТРОЛЬ**

Контрольные почтовые опросы. Контрольные письма рассылаются на следующий день после получения данных очередного опроса, охват 20% выборки.

Диаграмма: Динамика изменения результатов по рейтингу утреннего эфира пензенских каналов за январь 2006 – апрель 2007 г.

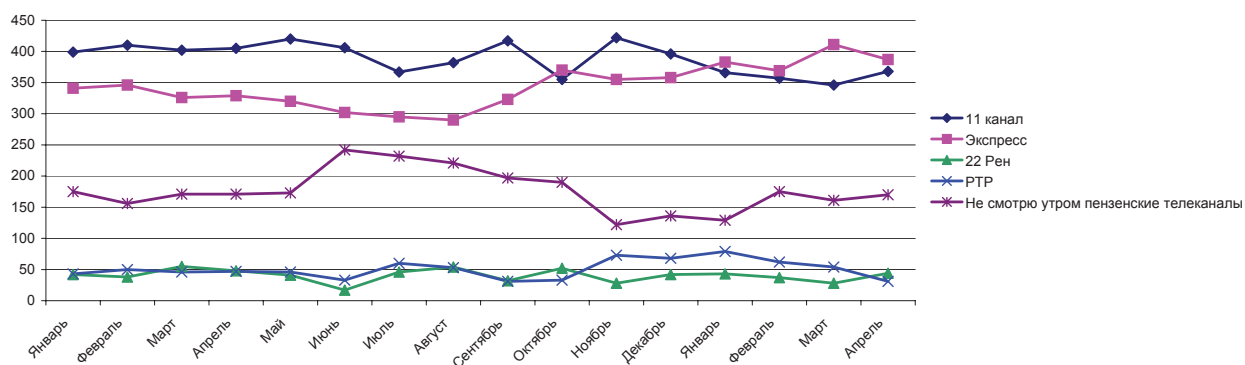


Диаграмма: Динамика изменения результатов по рейтингу новостного эфира пензенских каналов за январь 2006 – апрель 2007 г.

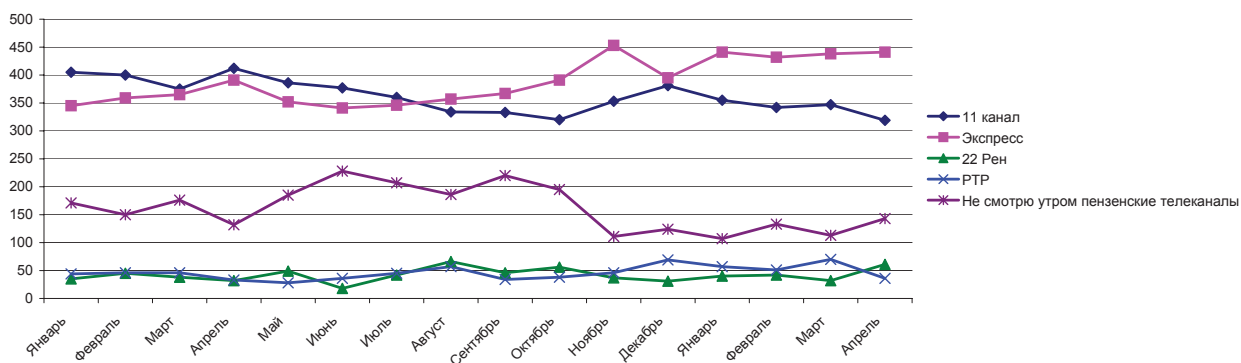


Диаграмма: Кумулятивный рейтинг утреннего и информационного эфира пензенских каналов за январь 2006 – апрель 2007 г.

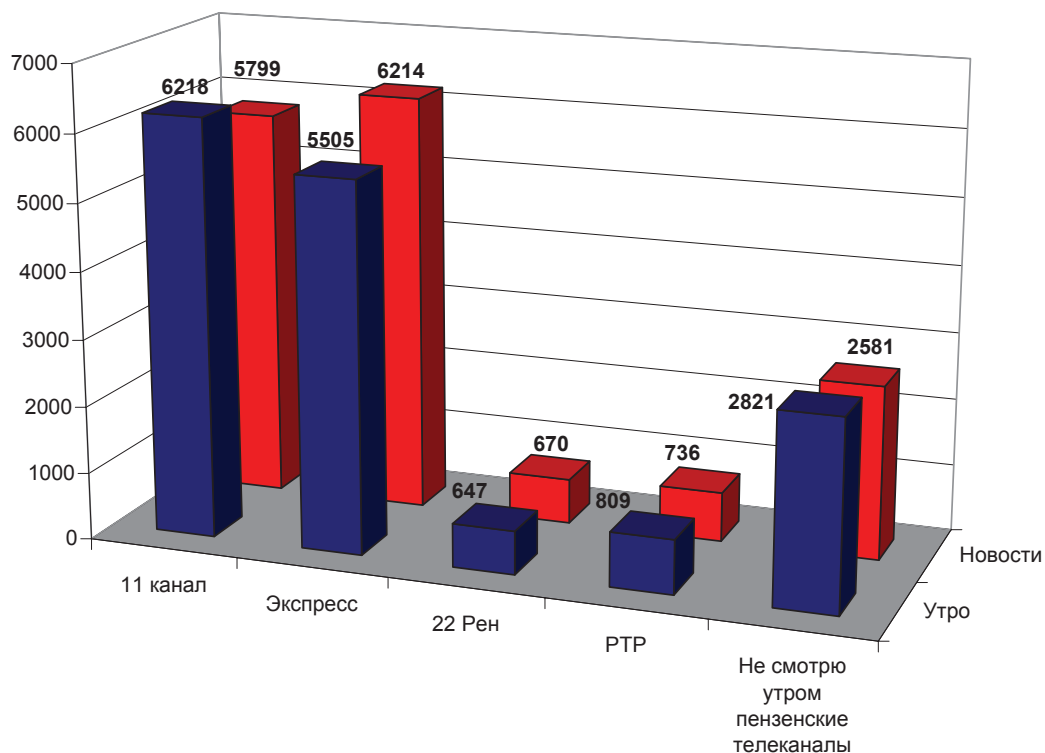


Диаграмма: предпочтения телезрителей в утреннем эфире пензенских каналов (январь-апрель 2007г.)

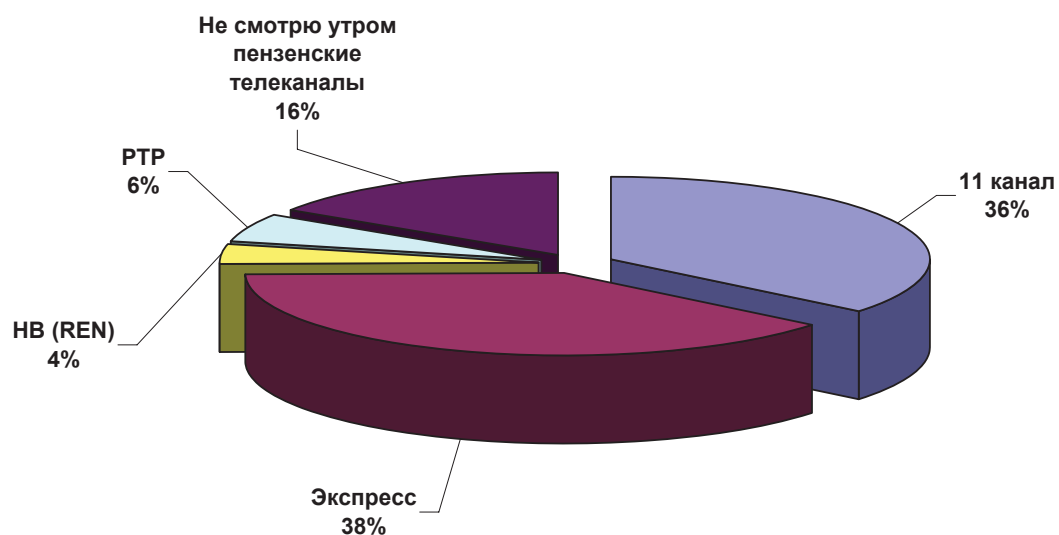
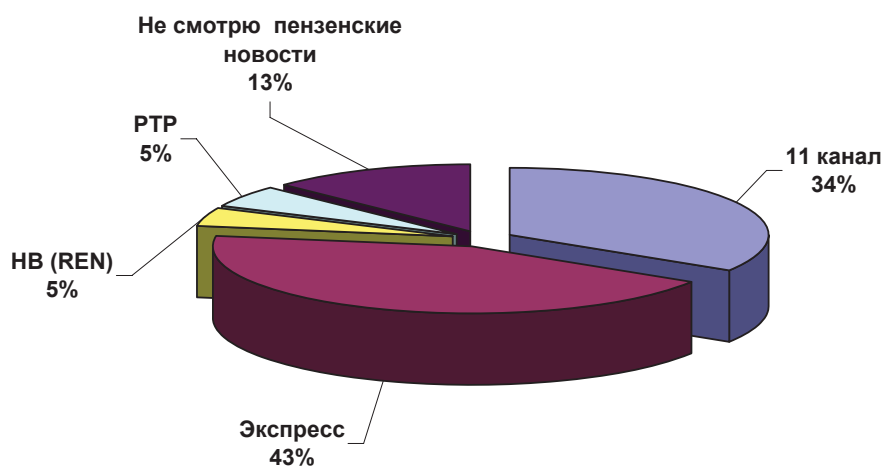
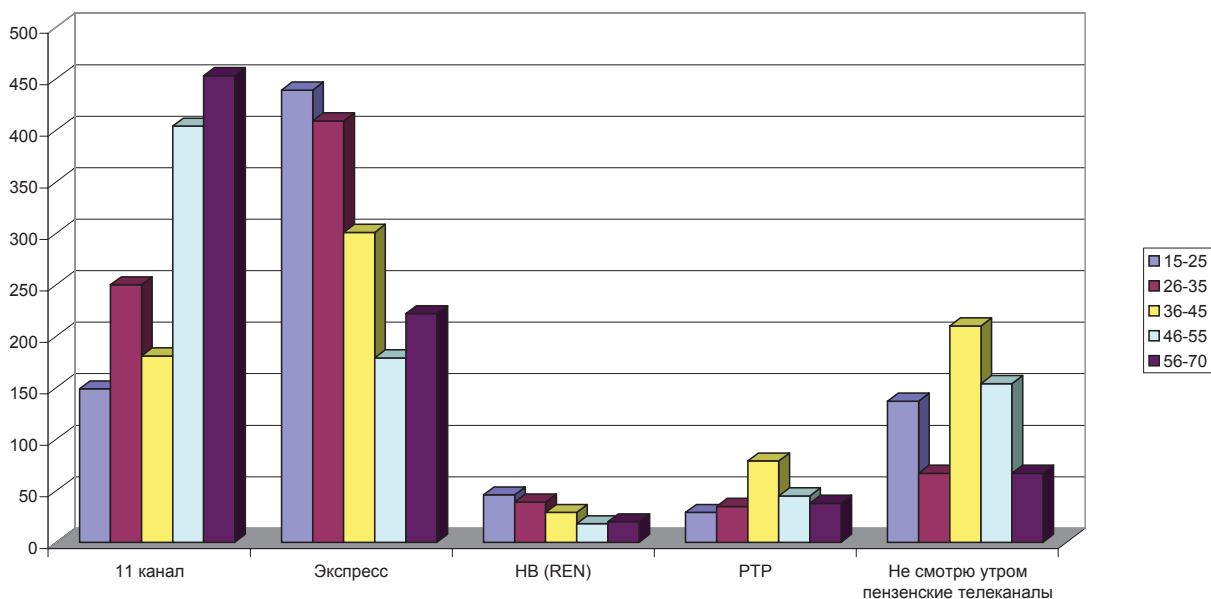


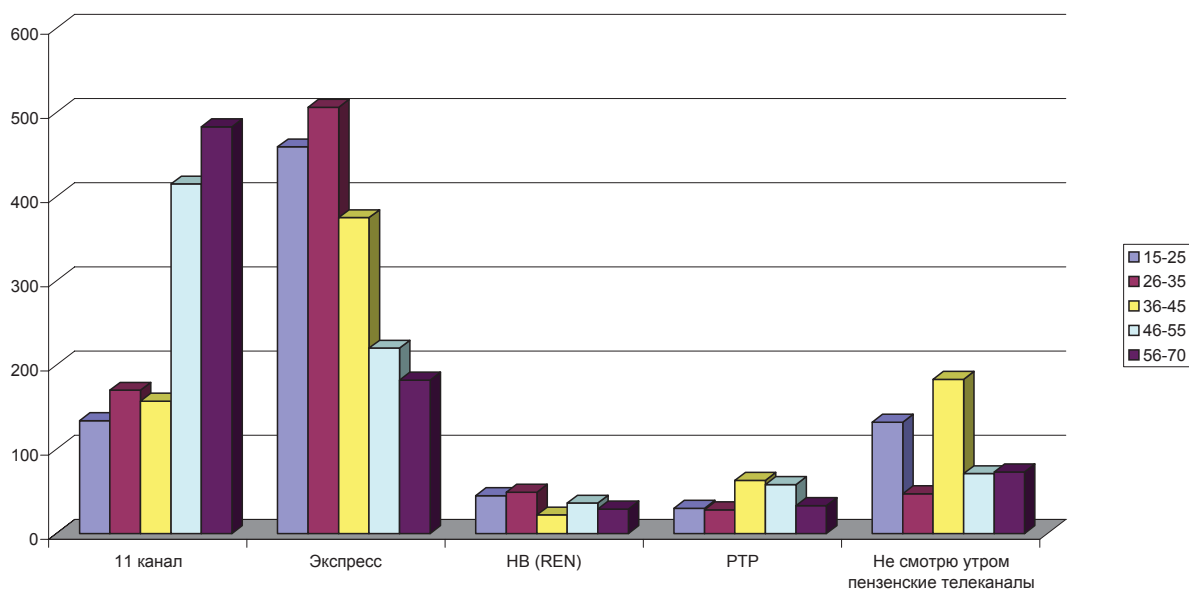
Диаграмма: предпочтения телезрителей в информационном эфире пензенских каналов (январь-апрель 2007г.)



**Диаграмма:** возрастная характеристика аудитории утреннего эфира пензенских каналов (январь-апрель 2007г.)

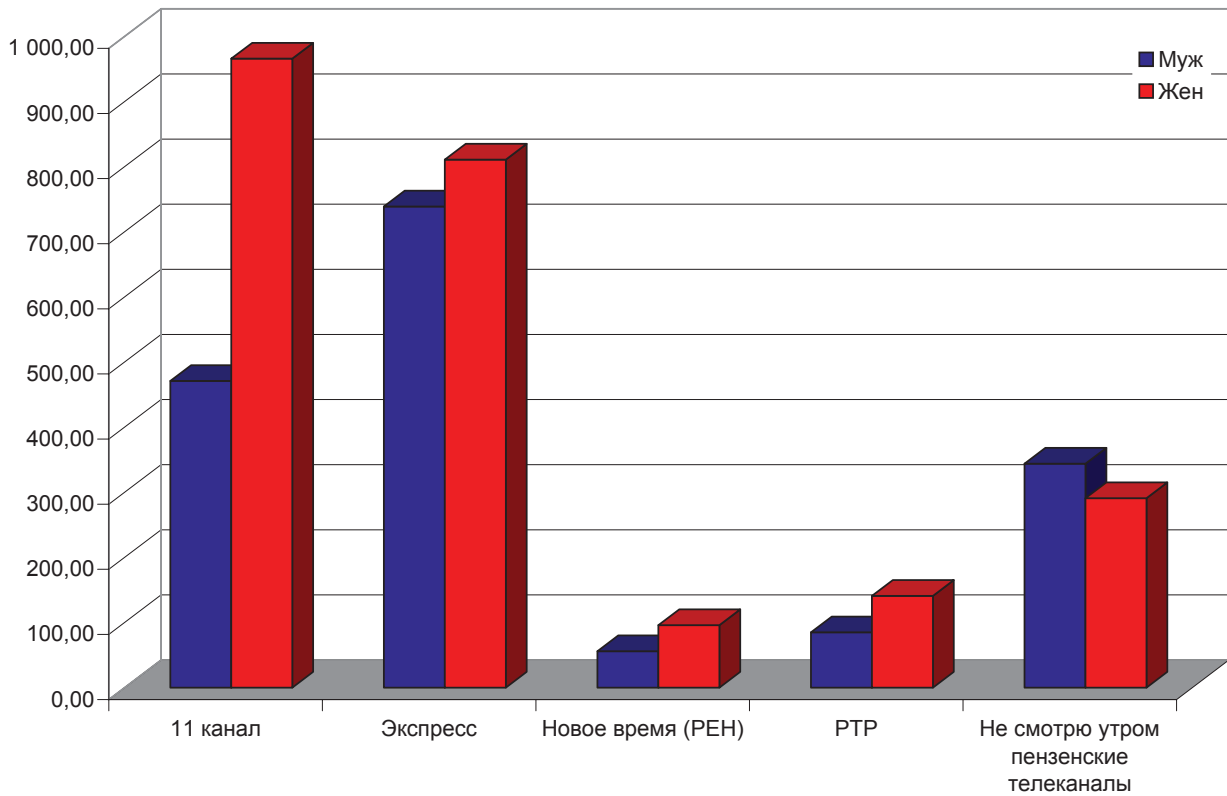


**Диаграмма:** возрастная характеристика аудитории информационного эфира пензенских каналов (январь-апрель 2007г.)



## ГЕНДЕРНЫЕ ПОКАЗАТЕЛИ / ДИАГРАММЫ (ЯНВАРЬ – АПРЕЛЬ 2007 г.)

**Диаграмма:** гендерная характеристика аудитории утреннего эфира пензенских каналов



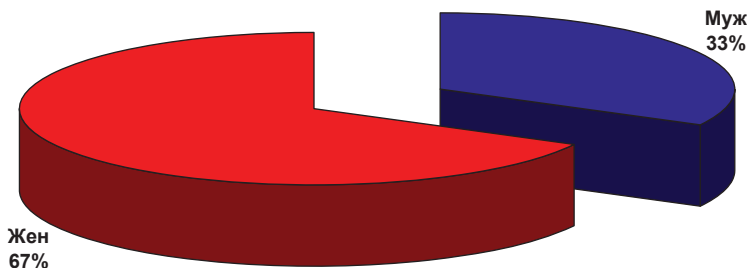
**Диаграмма:** гендерная характеристика аудитории информационного эфира пензенских каналов



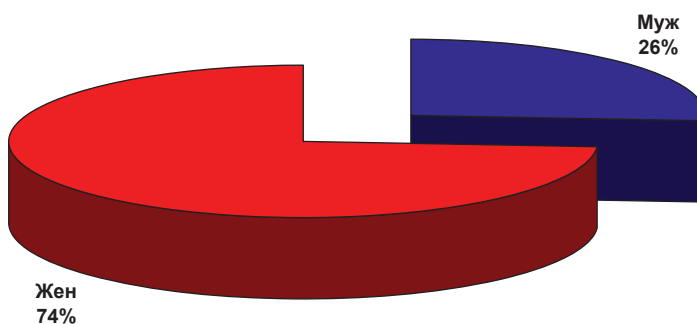
**ГЕНДЕРНЫЕ ПОКАЗАТЕЛИ / ДИАГРАММЫ  
(ЯНВАРЬ – АПРЕЛЬ 2007 г.)**

**Диаграмма:** гендерная характеристика аудитории 11 канала

**Утренний эфир**

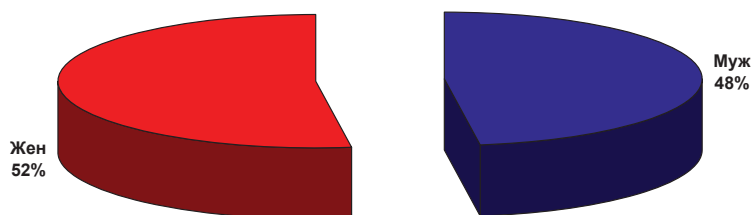


**Информационный эфир**

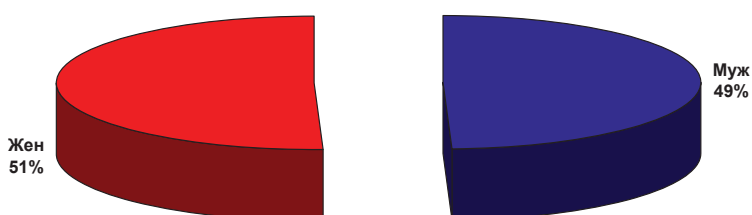


**Диаграмма:** гендерная характеристика аудитории ТВ-Экспресс

**Утренний эфир**



**Информационный эфир**



**«СФЕРА ВЛИЯНИЯ»**

**2007**

тираж 999 экз.